

¿QUÉ HACER EN CASO DE INCENDIO EN LA CASA?

1. Abordar este tema en familia, identificar salidas de emergencia (como puerta trasera o ventanas bajas) en la casa y hacer simulacros.

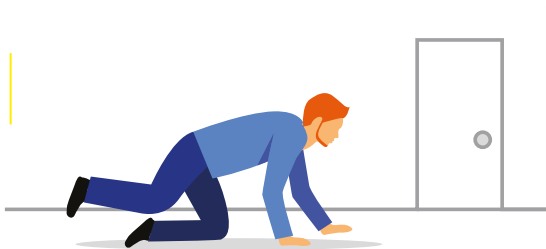


3. Llamar a emergencias una vez estén fuera de la casa, no dentro.



PARA SOBREVIVIR SI EL FUEGO OCURRE Y LA PUERTA DEL CUARTO ESTÁ CERRADA:

1. Gatear hasta la puerta.



2. Ubicar un punto de encuentro para toda la familia fuera de la casa.



4. Enseñar a los niños a no esconderse bajo la cama o en el closet.



2. Tocar la puerta con la mano en medio, arriba y abajo. Si no está caliente, abrirla despacio, cubriéndose con la puerta. Puede haber llamas o gases tóxicos del otro lado. Si abres la puerta rápidamente, la llama te alcanzará directamente, ya que estarás oxigenando y alimentando la llama.



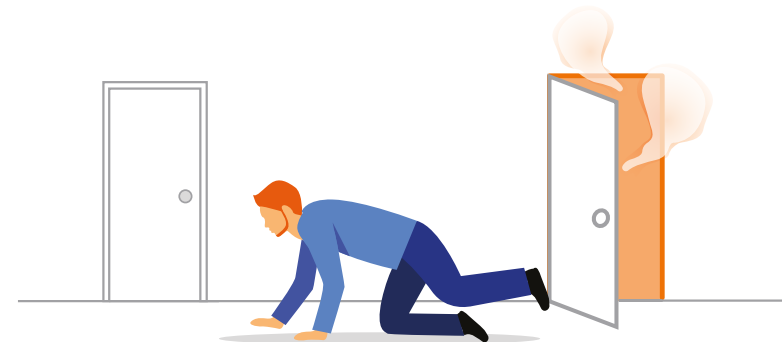
3. Si la puerta está caliente, no abrirla y buscar otra salida, siempre gateando abajo del humo.



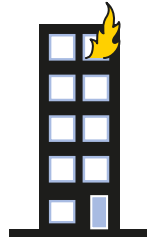
SI HAY FUEGO Y LA PUERTA ESTÁ ABIERTA

1. Gatear hasta ver que no haya humo o fuego y salir.

Si hay humo o fuego, cerrar la puerta y buscar otra forma de escape.



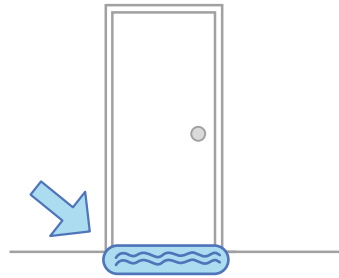
SI EL FUEGO OCURRE EN UN EDIFICIO



1. Mantener las puertas cerradas para evitar que entren llamas y humo.



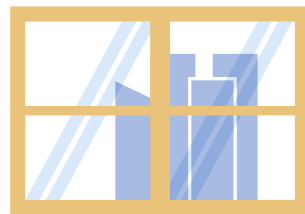
2. Colocar toallas húmedas o tapetes mojados bajo la puerta o alrededor de esta para que no entre humo.



3. Cubrir boca o nariz con algo húmedo para respirar mejor.

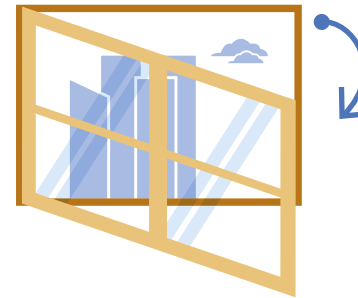


4. Permanecer junto a la ventana y esperar a los bomberos.

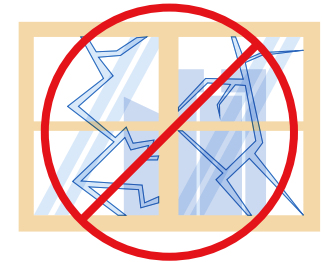


SI EL FUEGO OCURRE EN UN EDIFICIO

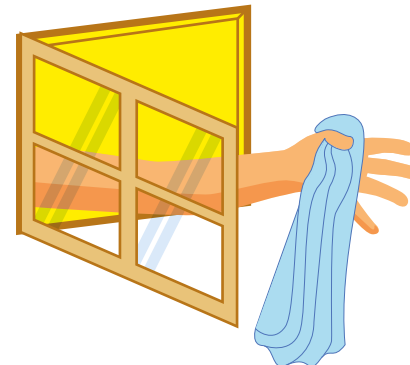
5. Abrir la ventana solo en caso de que no exista humo afuera o llamas y pedir auxilio.



6. Romper la ventana no se aconseja porque no hay forma de cerrarla si entra el humo o las llamas.



7. Atraer la atención para pedir ayuda con un trapo y, si se puede, abrir la ventana. Colgar sábanas o lienzo y cerrar la ventana si hay riesgo.



8. Nunca utilizar ascensor, solo las escaleras. Si se puede bajar, si no se puede, subir a la azotea y esperar que llegue ayuda.

EN CASO DE INCENDIO

UTILICE	NO UTILICE